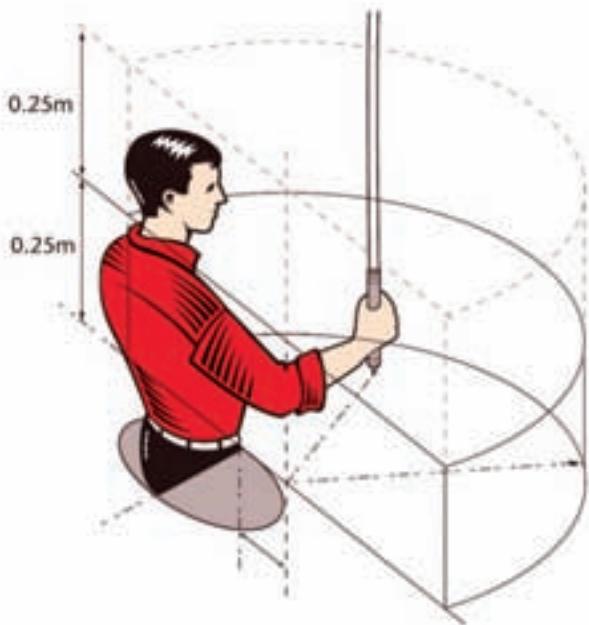




Brazos Pantógrafos para la mejora del rendimiento ■



CARACTERÍSTICAS

- Fácil de posicionar y manejar
- Alto rendimiento
- Modular
- Asegura la orientación correcta de la herramienta frente a la pieza de trabajo

BENEFICIOS

- Descarga tensión al operario
- Altas fiabilidad y longevidad
- Adecuados para una gran variedad de aplicaciones y herramientas
- Previene daños a la pieza y mejora la calidad

La gama de brazos pantógrafos modulares de proporcionan un gran área de trabajo con una necesidad mínima de bancada.

Los modelos D57, D58 y D59 complementan a la gama D53 proporcionando una mayor capacidad de soporte de herramientas en términos de peso y par de reacción.

La gama de soportes nos permite posicionar la herramienta verticalmente, horizontalmente o a 45° para trabajar sobre una pieza evitando ocasionar daños. La calidad del agujero cuando efectuamos un taladrado o un roscado se ve también altamente mejorada. Estos pantógrafos están diseñados para trabajos industriales por largos periodos de tiempo.

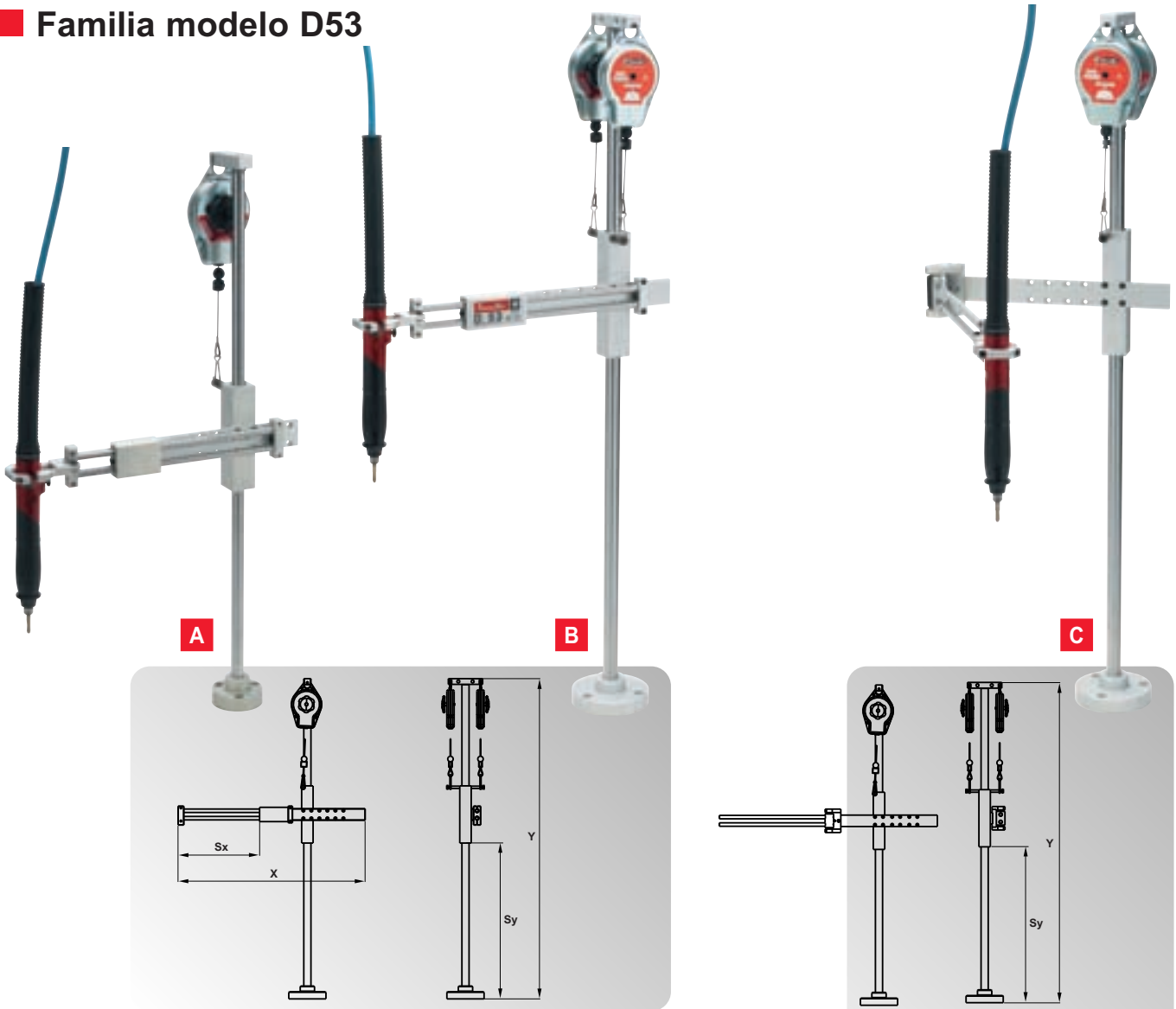
La gama de pantógrafos proporciona asistencia al operario en el uso de herramientas manuales, como por ejemplo, de atornilladores o taladros. El brazo del operario, así como su muñeca y su hombro se ven librados de tensiones provenientes del par de reacción, vibraciones o peso de herramienta. Por ello la calidad, la productividad y el confort del operario se ven altamente mejoradas.





Brazos pantógrafos lineales y giratorios

Familia modelo D53

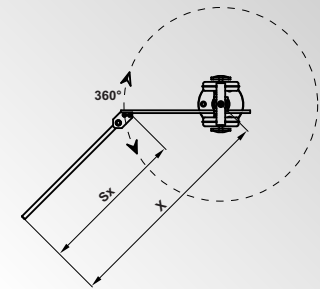


Realización de un pedido

- 1 - Pantógrafo básico
- 2 - Soporte de herramienta
- 3 - Amarre para herramienta (si se requiere)

Selección de soportes para D53

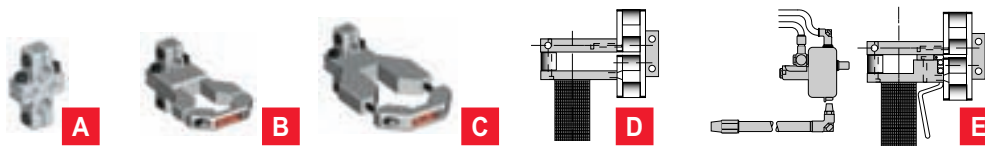
- Para seleccionar el pantógrafo:
- 1 - Encuentre el tipo de herramienta en la columna de la izquierda.
 - 2 - Seleccione el soporte de herramienta de la fila superior.
 - 3 - Comprobar en la columna de comentarios.



D53 BRAZOS PANTÓGRAFOS LINEALES Y GIRATORIOS

FOTO	MODELO	REFERENCIA	PAR MÁXIMO		TOTAL HORIZONTAL (X)		TOTAL VERTICAL (Y)		CARRERA HORIZONTAL (Sx)		CARRERA VERTICAL (Sy)		CAPACIDAD DE PESO DE HERRAMIENTA	
			N.m	ft.lb	mm	in.	mm	in.	mm	in.	mm	in.	kg	lb
BRAZOS PANTÓGRAFOS LINEALES														
A	D53-10	615 804 5710	10	7.37	540	21.2	855	33.66	260	10.2	370	14.6	1.0	2.20
B	D53-20	388163	20	17.75	570	22.4	1120	44.00	285	11.2	600	23.6	2.5	5.50
	D53-20X (mayor alcance)	388173	20	14.75	650	25.6	1120	44.00	315	12.4	600	23.6	2.2	4.85
BRAZOS PANTÓGRAFOS GIRATORIOS														
C	D53-20S	615 804 5720	20	14.75	630	24.8	1120	44.00	530	20.9	600	23.6	2.5	5.50

Brazos pantógrafos lineales y giratorios



ACCESORIOS OPCIONALES

DET.	REFERENCIA
A Adaptador para abrazadera para D53	615 396 6150
B Pinza de herramienta estándar \varnothing 28.5-41 mm (1.12-1.6") - SB/SC/SD/SME/S5/SLE/ECD5/ERD5	615 396 6160
C Pinza de herramienta estándar \varnothing 40-50 mm (1.57-1.97") - ECL	615 396 6280
D Maneta E2 de confort para arranque automático	388193
E Maneta EL de confort para arranque por palanca	388203



F



G

RECAMBIOS PARA D53

FOTO	MODELO	DESCRIPCIÓN	REFERENCIA
	RECAMBIO	D53-20 BARRA HORIZONTAL	615 804 5690
	5DU	EQUILIBRADOR 1.4-2.4 kg	50542

D53 BRIDAS DE FIJACIÓN DE LA HERRAMIENTA	\varnothing 28.5-41 mm	\varnothing 40-50 mm	E2 Mango confortable para herramientas de arranque automático	EL Mango confortable para herramientas de arranque por palanca	Comentarios
REFERENCIA	615 396 6160	615 396 6280	388193	388203	
Atornilladores neumáticos					
SB	X				
SC2	X		SC2 arranque automático	SC2 arranque por palanca	
SD	X		SD arranque automático	SD arranque por palanca	Para E2 montar carcasa de embrague ref. 465463 para 320 - 1470 rpm Para E2 montar carcasa de embrague ref. 465443 para 2200 - 3500 rpm
Atornilladores eléctricos					
SLK 003/007/010	X				SLK adaptador ref. 615 225 0650
SLK 011/015	X				SLK adaptador ref. 615 225 0660
SLK 022/031/047	X				SLK adaptador ref. 438963
SME	X				SME adaptador ref. 438963
S4	X				
SLC (montaje de morro)	X				
SLC (montaje superior)		X			
SLE (montaje de morro)	X				
SLE (montaje superior)		X			Únicamente para montaje de morro, montar carcasa de embrague ref. 443843
ECS	X				
ECD5	X				
ERD5	X				
Taladros					
DR 300	X				
D16S / 16L	X				



Pantógrafos

■ D57, D58, D59

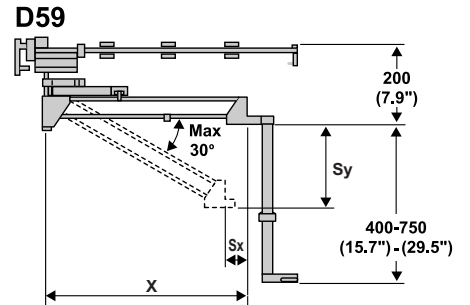
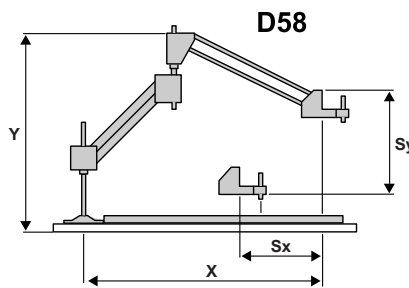
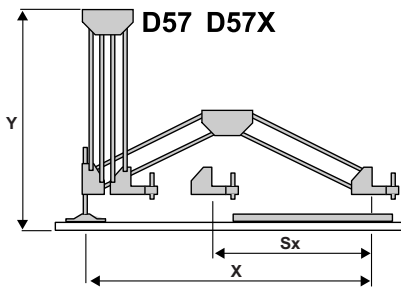
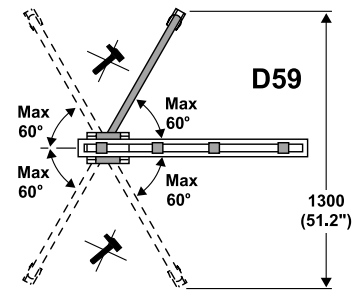


■ D57/D57X/D58 Realización de un pedido

1. Pantógrafo básico
2. Soporte de herramienta
3. Accesorios opcionales

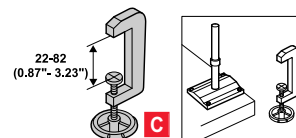
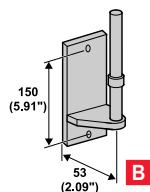
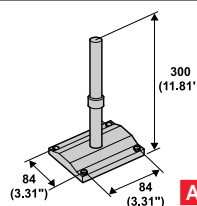
■ D59 Realización de un pedido

1. Pantógrafo estándar
2. Soporte de herramienta
3. Rail (suministrado por metros, ejem. para 3 m solicitar (3) PN. 409213)
4. Terminación de rail (2 requeridos para un rail completo)
5. Accesorios opcionales



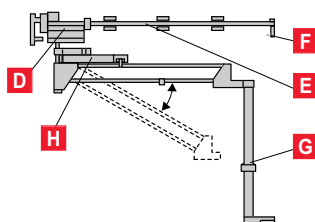
D57 / 58 / 59 BRAZOS PANTÓGRAFOS EQUILIBRADORES

FOTO	MODELO	REFERENCIA	PAR MÁXIMO		TOTAL HORIZONTAL (X)		TOTAL VERTICAL (Y)		CARRERA HORIZONTAL (Sx)		CARRERA VERTICAL (Sy)		CAPACIDAD DE PESO DE HERRAMIENTA		ACCESORIOS INCLUIDOS
			N.m	ft.lb	mm	in.	mm	in.	mm	in.	mm	in.	kg	lb	
A	D57	408903	20	14.75	700	25.55	550	21.6	510	20.7	95	3.74	2	4.4	SOPORTE DE MONTAJE
A	D57X	408913	20	14.75	850	33.46	550	21.6	610	24.0	95	3.74	2	4.4	SOPORTE DE MONTAJE
B	D58	408923	20	14.75	710	27.95	600	23.6	600	23.6	180	7.08	2	4.4	SOPORTE DE MONTAJE
C	D59	408933	20	14.75	650	25.60	200	7.87	70	2.75	250	9.84	2	4.4	CARRIL DE TRANSPORTE



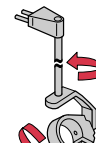
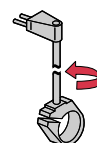
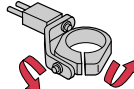
ACCESORIOS

DET.	REFERENCIA	DESCRIPCIÓN	D57 / D57X	D58	D59
A	408953	Montaje en bancada (Incluido con el soporte)	X	X	
B	408963	Soporte de montaje a pared	X	X	
C	408973	Grapa de fijación a mesa	X	X	
	408993	Muelle para solicitaciones industriales 1 - 2,5 kg	X		
D	409253	Carril de desplazamiento (Incluido con el soporte)			X
E	409213	Riel por metros			X
F	409223	Terminador de rail			X
G	409203	Ajuste telescópico de altura			X
H	409233	Retenedor superior (fijación vertical)			X
H	409243	Retenedor lateral (fijación horizontal)			X



Se debe pedir también el retenedor superior cuando se usa el retenedor lateral

D57/58/59 BRIDAS DE FIJACIÓN DE LA HERRAMIENTA	Ø 28.5-41 mm	Ø 40-50 mm	Vertical dos ejes de rotación	Horizontal un eje de rotación	Horizontal dos ejes de rotación	Casquillo adaptador en bruto (suministrado como estándar con los soportes de las herramientas, deben ser mecanizados al tamaño de la herramienta)
REFERENCIA	615 396 6140	615 396 6290	409083 Ø 36 mm (1.42") 409093 Ø 46 mm (1.8") 409103 Ø 56 mm (2.2")	409113 Ø 36 mm (1.42") 409123 Ø 46 mm (1.8") 409133 Ø 56 mm (2.2")	409173 Ø 36 mm (1.42") 409183 Ø 46 mm (1.8") 409193 Ø 56 mm (2.2")	409273 Ø 46 mm (1.8") (outside) Ø 30 mm (1.18") (inside) 409023 Ø 56 mm (2.2") (outside) Ø 40 mm (1.57") (inside)



Atornilladores neumáticos

						Comentarios
SB	X		409083	409113	409173	
SC2	X		409083	409113	409173	
SD	X		409093	409123	409183	Anillo adaptador ref. 409273

Atornilladores eléctricos

						Comentarios
SLK 003/007/010	X		409093	409123	409183	SLK adaptador ref. 615 225 0650 Anillo adaptador ref. 409273
SLK 011/015	X		409083	409113	409173	SLK adaptador ref. 615 225 0660
SLK 022/031/047	X		409083	409113	409173	SLK adaptador ref. 438963
SME	X		409083	409113	409173	SME adaptador ref. 438963
S4	X		409083	409113	409173	
SLC (montaje de morro)	X		409083	409113	409173	
SLC (montaje superior)		X	409093	409123	409183	
SLE		X	409093	409123	409183	Anillo adaptador ref. 409273
ECS	X		409083	409113	409173	
ECD5	X		409083	409113	409173	
ERD5	X		409083	409113	409173	

Taladros

						Comentarios
DR 300	X		409083	409113	409173	
DR 350				409113	409173	
DR 750				409123	409183	Anillo adaptador ref. 409273



Brazo telescópico de reacción



Brazo telescópico ligero para una máxima flexibilidad de uso

- Con su fijación de aluminio, el brazo de reacción se puede ajustar a cualquier superficie. Un adaptador circular se encuentra disponible bajo petición para la fijación del brazo en tubos.
- Dispuesto sobre un soporte giratorio de mesa, el brazo telescópico de reacción ofrece una solución eficiente para minimizar la fatiga del operario aumentando simultáneamente la productividad.



MODELO	REFERENCIA	PAR MÁXIMO		GRAPA PARA HERRAMIENTA Ø MIN - MAX		PESO		CARRERA MIN-MAX	
		N.m	ft.lb	mm	in.	kg	lb.	mm.	in.
TRA 12	615 396 5320	12	8.8	25-42	0.98-1.65	0.57	1.25	550-1139	21.6 - 44.8
TRA 25	615 396 5330	25	18.4	25-42	0.98-1.65	0.80	1.76	570-1165	22.4 - 45.9
TRA 40	615 804 5700	40	29.5	30-50	1.19-1.96	0.95	2.08	661-1346	25.98 - 52.9

ACCESORIOS OPCIONALES

FOTO

FOTO	REFERENCIA
A Adaptador para SLK003 / 007 / 010	615 225 0650
A Adaptador para SLK011 / 015	615 225 0660
A Adaptador para SLK022 / 031 / 047	438963
B Adaptador circular para SOPORTES	615 595 3800
C Soporte giratorio de mesa	66542

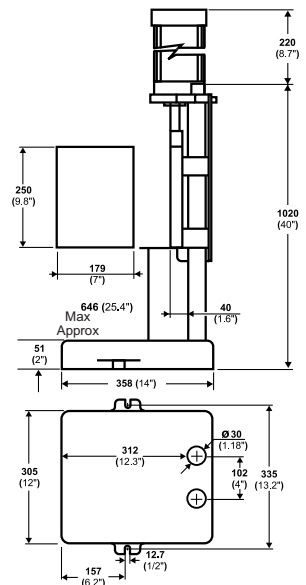
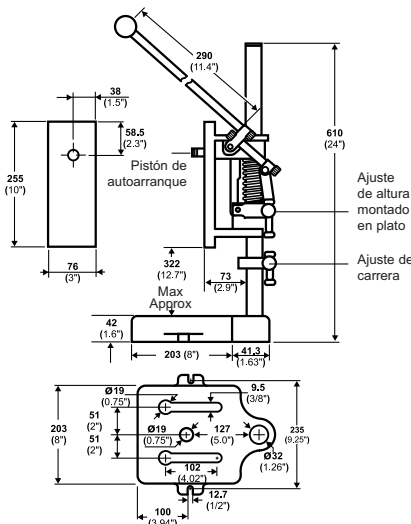
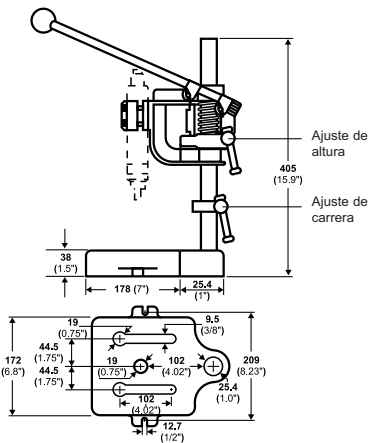


■ **Soportes operados por palanca**
una gama de soportes para montaje en bancada con operación mediante palanca:

D54, R55S

■ **Soportes operados por pistón**
los soportes MC55 para semi-automatización con operación mediante cilindro:

MC55



D54

Tipos de herramienta

Atornilladores SC-AB/AR
Motor de par SD-1AM
Motores de par SD-2RM
Motores de aire DM

R55S

Tipos de herramienta

Todos los tipos con un par máximo de 16Nm
Soporte de montaje requerido

MC55

Tipos de herramienta

Todos los tipos con un par máximo de 16Nm
Soporte de montaje requerido
Circuito neumático requerido

SOPORTES - D54 / R55S / MC55

MODELO	REFERENCIA	PAR MÁXIMO		CARRERA MÁXIMA		CARGA DE PLATO MONTADO MÁXIMA		CAPACIDAD PESO MAX. HERRAMIENTA	
		N.m	ft.lb	mm	in.	kg	lb	kg	lb
D54	901944	16	11.8	45	1.77			7	3.2
R55S	903644	16	11.8	57	2.24	6	2.7	11.3	5.1
MC55	902914	51	37.6	100	3.93	68	30.4	32	14.5



Kit soporte de banco & brazo de suspensión

- Tres Kits de Soportes de Banco completos para longitudes de banco de 1,5 m., 2 m., y 2,5 m. con altura y longitud de vano ajustables en los montantes.
- Incluye todo lo necesario para permitir el montaje de un sistema simple en pocos minutos, que Vd. podrá completar con los accesorios mostrados en la página 121, para incrementar su versatilidad.
- Suministrado en 2 paquetes ; para su montaje, únicamente será necesario utilizar llaves de 10, 13 y 17 mm y destornilladores standard.



■ KIT COMPLETO DE SOPORTE DE BANCO - LISTO PARA MONTAR

Cada Kit incluye :

- Barra porta-herramientas de la longitud especificada
- Carro de manguera
- Brazo arbotante horizontal
- Grapa de manguera
- Montantes de perfil en C con base para montaje en banco (2 erguidos con kits de 1,5 m y 2 m, 3 con kits de 2,5 m)
- Todos los acoplamientos, escuadras, topes y abrazaderas necesarios
- Instrucciones de montaje sencillas, paso a paso
- Carro de suspensión de herramienta con 3 anillos de suspensión y cepo de manguera

SUJERENCIA DE INSTALACIÓN

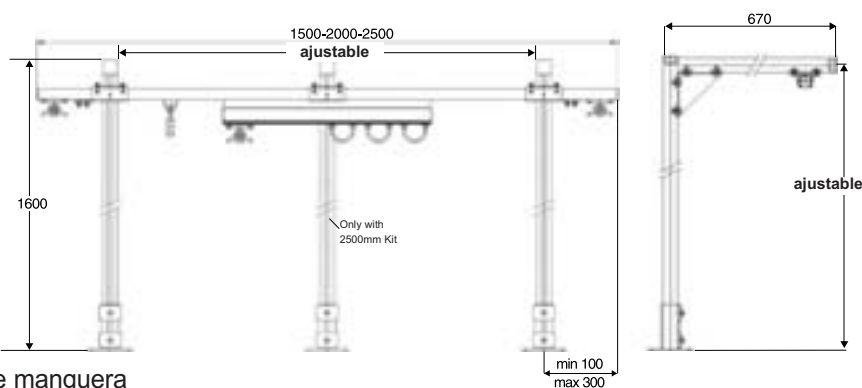


FOTO	REFERENCIA	LONGITUD DEL CARRIL DE SUSPENSIÓN		ALTURA		CARRERA HORIZONTAL		PESO		
		mm	in.	mm	in.	mm	in.	kg	lb	
BANCO DE TRABAJO										
A	111672	1500	59.0	1600	63			22	48.5	
A	111682	2000	78.7	1600	63			24	53.0	
A	111692	2500	98.4	1600	63			26	57.0	
BRAZO OSCILANTE PARA MONTAR EN BANCO										
B	66542			1600	63	630	24.8	10	22.0	